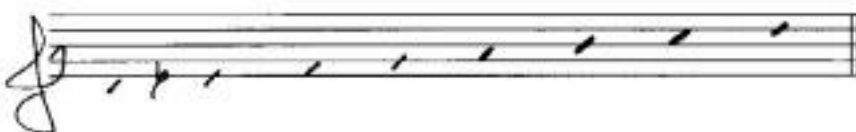


10. SCALE DERIVATE DALLA SCALA MINORE

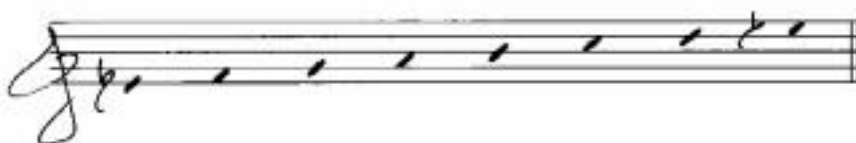
La rotazione completa della scala minore melodica ascendente ci fornisce delle scale di largo impiego nella musica moderna, indispensabili per affrontare armonie complesse. Tra le altre presteremo particolare attenzione a: LIDIA AUMENTATA, LIDIA di DOMINANTE, SUS $\flat 9$, SUPERLOCRIA (o ALTERATA), MISOLIDIA $\flat 2^{\flat 6^{\ast}}$.



Minore melodica ascendente



Sus $\flat 9$



Lidia aumentata



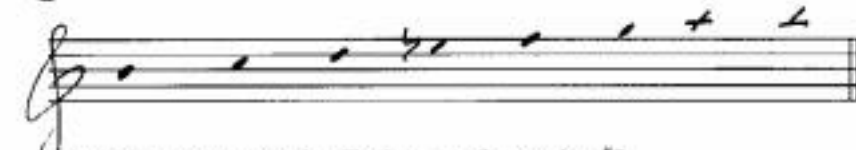
Lidia di dominante



Misolidia $\flat 6$



Locria $\sharp 2$



Superlocria o Alterata

La lidia aumentata è utilissima per l'accordo $\Delta^{\sharp 5}$.

La lidia di dominante si differenzia dalla misolidia (V del modo maggiore) perché ha la $\sharp 4^{\ast}$, caratteristica del modo lidio.

Il modo del secondo grado permette di affrontare correttamente l'accordo sus $\flat 9$ (Cap. 8)

La locria $\sharp 2$ è utile per l'accordo $\emptyset^{\sharp 2}$.

La superlocria o alterata è scala di riferimento per l'accordo $7^{\sharp 9^{\ast}5}$ (ALTERATO, ALT. Cap. 8); in questa scala possiamo vedere l'unione di due scale appena studiate: nella prima parte gli intervalli procedono semitono-tono (ottotonica) e nella seconda per toni interi (esatonale).

* Sul V della scala minore armonica troviamo la misolidia $\flat 2^{\flat 6}$, utilissima per l'accordo $7^{\flat 9^{\flat}13}$.